



Electrolux

Geschirrspülen Green&Clean Haubenspüler, doppelwandige Haube, Filtersystem

ARTIKEL # _____

MODELL # _____

NAME # _____

SIS # _____

AIA # _____



Geschirrspülen

Green&Clean Haubenspüler, doppelwandige Haube, Filtersystem

504258 (EHT8IG)

Green&Clean Haubenspüler,
manuelle, doppelwandige
Haube, Filtersystem,
Reinigungs- und
Klarspülmittelpumpe,
Ablaufpumpe, 80 Körbe/h

Kurzbeschreibung

Artikel Nr.

Unit to be Electrolux Green & Clean upright hood type hot water rinsing dishwasher with WASH SAFE CONTROL. Electrical characteristics to be ___400 volts, three phase 50Hz operation, convertible to single phase on-site. Uses 2 liters of clean water per final rinse cycle. 84°C rinse temperature and pressure guaranteed by built in atmospheric boiler and built in rinse booster pump. Washing performance is guaranteed by a powerful 0.8 kW wash pump and upper and lower stainless steel revolving washing spray arms. Unit to feature "WASH SAFE CONTROL" led light. Green light will indicate that all items washed have been properly rinsed. CLEAR BLUE filtering system removes majority of soil from the wash water. 304 Stainless steel construction to include double skin insulated hood, external, front and side panels, wash tank, tank filter plus wash and rinse arms. Unit shall be field convertible from straight to corner operation. The unit shall include drain pump, detergent and rinse aid dispenser pumps and is equipped with flexible fill hoses. Delivered on height-adjustable feet.

Hauptmerkmale

- CLEAR-BLUE-Filtersystem für saubereres Spülwasser und aktiveres Spülmittel und dadurch bessere Spüleistung und geringere Betriebskosten.
- Geprüfte ETL-Hygenisierung (ANSI/NSF 3 Hygenisierstandard) und DIN 10512 entsprechend.
- Benötigt nur 2 l Wasser je Spülzyklus und sichert so niedrigen Verbrauch an Wasser, Energie, Spül- und Nachspülmittel.
- Eingebauter atmosphärischer Boiler heizt das zulaufende Wasser auf eine Mindesttemperatur von 84 °C für hygienisch einwandfreies Nachspülen. Kein zusätzlicher Boiler erforderlich. Konstante Temperatur von 84 °C während des gesamten Nachspülzyklus, unabhängig vom Wasserzulaufdruck.
- Grünes Licht für "Spülsicherheitskontrolle" bestätigt, dass alles korrekt gespült ist.
- Einzigartige Temperaturverriegelung garantiert die geforderte Wassertemperatur für den Spül- und den Klarspülvorgang.
- Max. Kapazität: 80 Körbe bzw. 1.440 Teller/h (im Hochproduktionsmodus) leicht durch Tastendruck auf 63 Körbe bzw. 1.134 Teller umschaltbar (ETL-Hygenisiermodus).
- 45/84/150 Sekundenzyklen (Hochproduktionsmodus), 57/84/150 Sekundenzyklen (ETL-Hygenisiermodus).
- Maschine mit Softstart als zusätzlichen Schutz für empfindliches Spülgut.
- Schräge Spülarms und geneigte Decke zum Vermeiden, dass Wasser mit Spülmittel nach der Klarspülphase auf das saubere Spülgut tropft - garantiert ideale Spülergebnisse.
- Zyklen können jederzeit durch Öffnen der Haube unterbrochen werden.
- Automatischer Selbstreinigungszyklus und selbst ablaufende vertikale Spülpumpe und Boiler zum Vermeiden von Bakterienvermehrung.
- Modernste elektronische Regelung mit eingebauter Programmierung, Eigendiagnose für den Service und automatischem Innenklarspülzyklus.
- Eingebaute Spül- und Klarspülmitteldosierer mit automatischem Start- und Dauerladezyklus für perfekte Spülergebnisse bei minimiertem Service und Wartung.
- Boilerleistungseinstellung an der Bedienblende erleichtert dem Techniker das Verringern des gesamten Anschlusswerts ohne Öffnen der Maschine.
- 3-Phasen-Elektroanschluss, bauseits umstellbar auf 1 Phase.
- IP25 Schutz gegen Wasserstrahl, Festkörper und kleines Ungeziefer (größer als 6 mm).

Konstruktion

- Extra starke Edelstahlkonstruktion. Innen- und Außenverkleidung aus Chromnickelstahl 1.4301.
- Tiefgezogener Tank vorn installiert für leichte Reinging.
- Doppelwandige, isoliert Haube.
- Edelstahl-Spül-/Nachspülarms und Düsen in Spezialdesign für exzellentes Reinigen.
- Auswechselbare, drehende Edelstahl-Spül- und Nachspülarms über und unter dem Korb, für leichtes Reinigen heraus-schraubbar.

Genehmigung: _____



Electrolux

**Geschirrspülen
Green&Clean Haubenspüler,
doppelwandige Haube, Filtersystem**

- Vorinstalliert für bauseiigte Installation von HACCP und Energieoptimierung.
- Elemente mit Trockengehschutz.
- Maschine mit Ablauf-, Spül- und Klarspülmittelpumpe.



Serienmäßiges Zubehör

- 2 St. Gelber Besteckbehälter PNC 864242
- 1 St. Korb (Kunststoff, gelb) für flache Teller /
Untertassen, Fassungsvermögen: 18 Teller,
D=240 mm oder 27 Untertassen, D=150 mm PNC 867002
- 1 St. Korb (Kunststoff, blau) für Tassen /
Mokkatassen, Fassungsvermögen: 24 / 48 Tassen PNC 867007

Optionales Zubehör

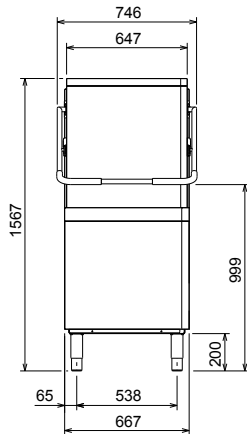
- Satz mit 8 Besteckbehältern (Kunststoff, gelb) für
je ca. 15 Besteckteile PNC 780068
- externer Wasserenthärter, manuell, 12-Liter PNC 860412
- externer Wasserenthärter, automatisch, 8 Liter PNC 860413
- externer Wasserenthärter 20 l, manuell, PNC 860430
- Nachrüstkit HACCP-Drucker PNC 864002
- HACCP Verbindungskabel für Haubenmaschinen PNC 864007
- Edelstahl-Zulaufschlauch 2100 mm PNC 864016
- Wasserfilter für Teil-Demineralisierung PNC 864017
- Wasserhärte-Messkit PNC 864050
- Gelber Besteckbehälter PNC 864242
- Rückwandverkleidung in CNS für doppelwandig
isolierte Haubenmaschine PNC 864342
- Wasserfilter für Voll-Demineralisierung PNC 864367
- Bedienungspaneel für doppelwandig isolierte
Haubenmaschine für Frontbedienung PNC 864372
- Set ZERO LIME Entkalkungsautomatik mit Pumpe
und Luftfalle PNC 864526
- Verbindungsbausatz zur Verbindung von 2 PNC 865264
Haubenspülmaschinen (mit manueller Haube)
- Satz mit 4 Besteckbehältern, Kunststoff gelb, für PNC 865574
je ca. 15 Besteckteile
- Korb (Kunststoff, rot) für Tablett, PNC 866743
Fassungsvermögen: 6 Tablett, 530x370 mm
- Korb (Kunststoff, grün) für Suppenteller / Tassen, PNC 867000
Fassungsvermögen: 12 Teller, D=240 mm
- Korb (Kunststoff, gelb) für flache Teller / PNC 867002
Untertassen, Fassungsvermögen: 18 Teller,
D=240 mm oder 27 Untertassen, D=150 mm
- Korb (Kunststoff, blau) für Tassen / Mokkatassen, PNC 867007
Fassungsvermögen: 24 / 48 Tassen
- Korb (Kunststoff, braun) für loses Besteck mit PNC 867009
feinmaschigem Boden, Fassungsvermögen: ca.
100 Besteckteile
- Kleinteile-Gittereinsatz für Spülkörbe PNC 867016
- Korb (Kunststoff, blau) für Gläser mit PNC 867021
Facheinteilungen und geneigtem Boden,
Fassungsvermögen: 25 Gläser, H=120 mm, D=80
mm
- Korb (Kunststoff, blau) für Gläser, mit PNC 867023
Facheinteilungen und geneigtem Boden,
Fassungsvermögen: 16 Gläser, H=70 mm, D=100
mm
- Korb semi-professional 500 x 500 x 190 mm PNC 867024
- Korb (Kunststoff, blau) für Gläser mit PNC 867040
Facheinteilungen und geneigtem Boden,
Fassungsvermögen: 16 Gläser, H=220 mm,
D=100 mm



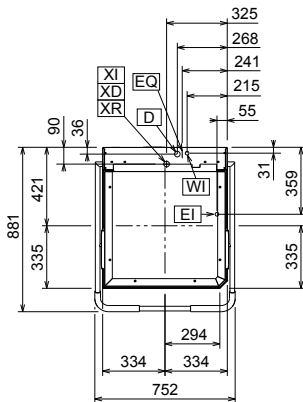
Electrolux

Geschirrspülen Green&Clean Haubenspüler, doppelwandige Haube, Filtersystem

Front

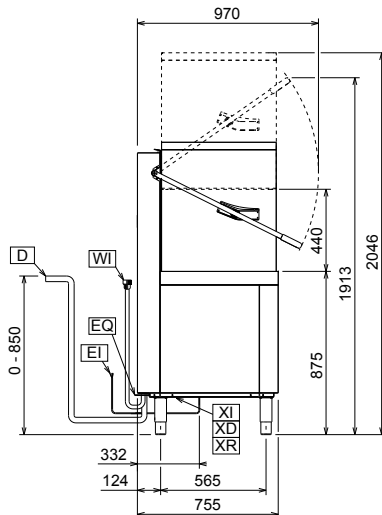


oben



- CWI** = Kaltwasserzulauf
- D** = Ablauf
- EI** = Elektroanschluss
- EQ** = Equipotentialschraube
- HWI** = Warmwasserzulauf
- V** = Lüftungsöffnungen
- WI** = Wasserzulauf
- XD** = Spülmittelanschluss
- XI** = Zulauf für chemische Mittel
- XR** = Kkarspülmittelanschluss

Seite



Elektrisch

Netzspannung:	504258 (EHT8IG)	400 V/3N ph/50 Hz
Umstellbar auf:		230V 1N~; 230V 3~
Installierte Standardleistung*		9.9 kW
Reduzierbare installierte Leistung*		6.9 kW
Leistung Boilerheizelemente*		9 kW
Boiler reduzierbar auf:*		6 kW
Tankheizungs-Heizelemente:		3 kW
Spülpumpengröße:		0.8 kW

Wasser

Zulaufwassertemperatur:	10-65 °C
Wasserverbrauch je Zyklus (lt):	2
Boilerinhalt (lt):	12
Tankinhalt (lt):	24
Wasserablaufgröße:	20.5 mm
Zulaufwasserdruck:	0.5 - 7 bar
Zulaufwasserhärte (MAX):	
Wasserzulaufgröße:	3/4"

Schlüsselinformation

Anzahl Zyklen:	3
Zyklusdauer - Hohe Produktivität*	45/84/150 Sek.
Zyklusdauer - ETL-Hygenisierung*	57/84/150 Sek.
Körbe je Stunde - Hohe Produktivität*	80
Körbe je Stunde - ETL-Hygenisierung*	63
Teller je Stunde - Hohe Produktivität*	1440
Teller je Stunde - ETL-Hygenisierung*	1134
Spültemperatur - Hohe Produktivität	55-65 °C
Spültemperatur - ETL-Hygenisierung	75 °C MIN
Nachspültemperatur (MIN):	84 °C
Außenabmessungen, Höhe:	1567 mm
Außenabmessungen, Länge:	752 mm
Außenabmessungen, Tiefe:	755 mm
Nettogewicht:	117 kg
Versandgewicht:	129 kg
Versandvolumen:	1.04 m³
Verpackungsmaße II (LxBxH):	667x755x1567 mm
Geräuschpegel:	<63 dBA

* According to market standard, the productivity is declared at an inlet water supply temperature of 50°C . If the water is supplied at 65°C, the power can be reduced by 3 kW without any loss in productivity.

NOTE:

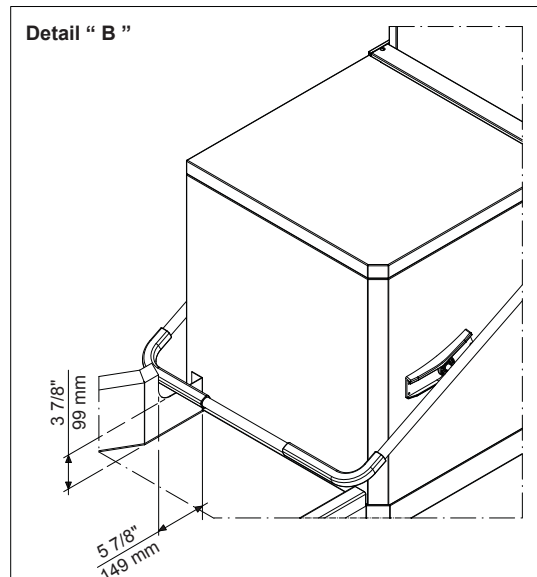
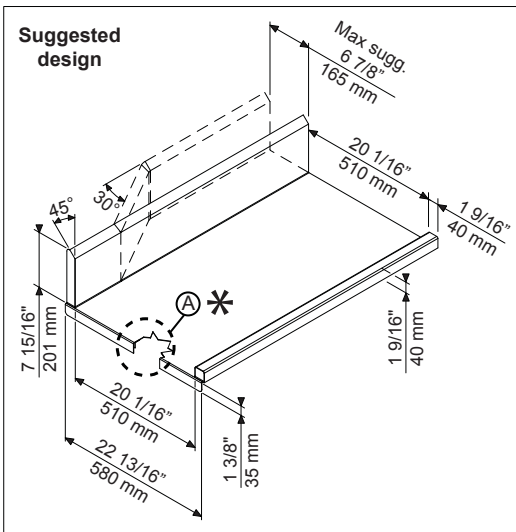
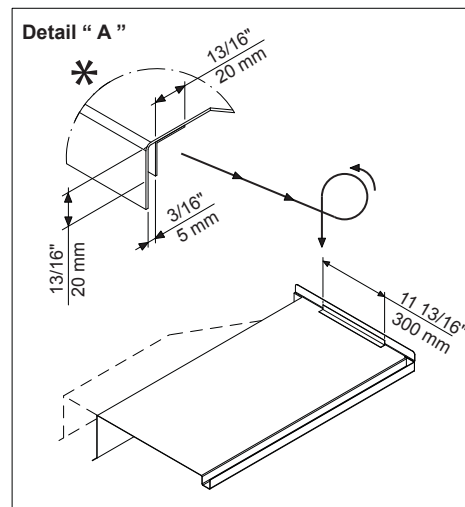
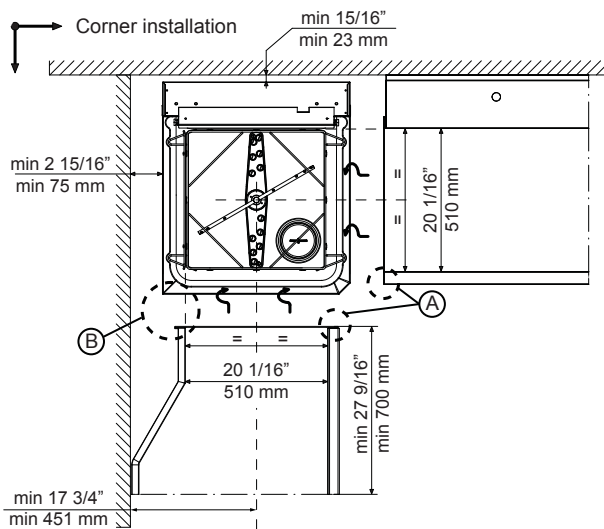
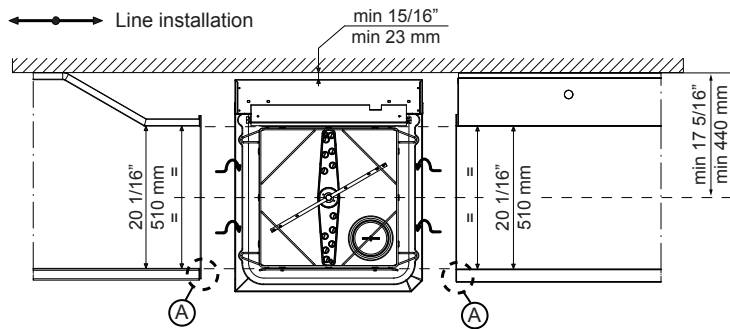
If the water supply temperature is less than 50°C, it is necessary to request higher power to maintain productivity.



Electrolux

Geschirrspülen Green&Clean Haubenspüler, doppelwandige Haube, Filtersystem

Recommended table connection



All tables must be connected to the dishwashing units according to local regulations and industry standards which may differ from the recommendations herein suggested. Electrolux Professional is not liable for any failure in complying with local design standards.

Doc Nr : 59566BF00



Geschirrspülen
Green&Clean Haubenspüler, doppelwandige Haube, Filtersystem

Das Unternehmen behält sich das Recht auf Änderungen der Spezifikation vor.

2013.08.06