



Electrolux

**Geschirrspülen
Green&Clean Haubenspüler, manuelle,
doppelwandige Haube,
Wärmerückgewinnung ESD,
Entkalkungsfunktion**

ARTIKEL # _____

MODELL # _____

NAME # _____

SIS # _____

AIA # _____



Geschirrspülen

**Green&Clean Haubenspüler, manuelle,
doppelwandige Haube,
Wärmerückgewinnung ESD,
Entkalkungsfunktion**

504254 (EHT8IELG)

Green&Clean Haubenspüler,
doppelwandige, manuelle
Haube, mit
Wärmerückgewinnung,
Energiesparsystem, NULL-
KALK, Filtersystem,
Reinigungs- und
Klarspülmittelpumpe und
Ablaufpumpe

Kurzbeschreibung

Artikel Nr. _____

Doppelwandige, isolierte Haube, Gehäuse, Front- und Seitenblenden, Spültank, Tanksieb, Spül- und Nachspülarne aus Chromnickelstahl 1.4301. Nachspülzyklus mit 2 l Frischwasser mit 84°C Temperatur. Nachspültemperatur und -Druck werden durch den eingebauten atmosphärischen Boiler und die eingebaute Nachspülpumpe garantiert. Eine Leistungsstarke 0,8 kW Spülpumpe und drehende obere und untere Edelstahl-Spülarne garantieren die Spülleistung. Energiesparvorrichtung mit Rückgewinnung der Wärme in der Maschine zum Aufheizen der Frischwasserzufuhr zum Boiler. Eine NULLKALK-Vorrichtung entkalkt automatisch den gesamten hydraulischen Kreislauf und die Spülkammer. Maschine mit „SPÜLSICHERHEITSKONTROLL“-LED-Leuchte. Eine grüne Leuchte zeigt an, dass alle gespülten Teile korrekt nachgespült wurden. Das CLEAR BLUE-Filtersystem entfernt die Hauptverschmutzung aus dem Spülwasser. Maschine mit Ablaufpumpe, Spül- und Klarspülmittel-Dosierpumpe und flexiblen Anschluss-Schläuchen. Umrüstbar von gerader zu Eckaufstellung und Lieferung auf höhenverstellbaren Füßen.

Hauptmerkmale

- Eingebauter Hochleistungs-Energiesparvorrichtung (ESD) leitet die in der Maschine entstehende Wärme zum zulaufenden Wasser vor Eintritt in den Boiler, so wird Strom gespart, und es wird keine Abzugshaube für die Maschine benötigt (je nach örtlichen Vorschriften und falls in Übereinstimmung mit VDI 2052).
- NULL-KALK-Vorrichtung sichert völlige Entkalkung von Boiler, Wasserkreislauf und Spülkammer für beste Leistungen und niedrigen Energieverbrauch dank der hoch effizienten Heizelemente.
- CLEAR-BLUE-Filtersystem für saubereres Spülwasser und aktiveres Spülmittel und dadurch bessere Spülleistung und geringere Betriebskosten.
- Geprüfte ETL-Hygenisierung (ANSI/NSF 3 Hygienisierstandard) und DIN 10512 entsprechend.
- Benötigt nur 2 l Wasser je Spülzyklus und sichert so niedrigen Verbrauch an Wasser, Energie, Spül- und Nachspülmittel.
- Eingebauter atmosphärischer Boiler zum Erhitzen von kaltem Frischwasser auf max. 84 °C zum hygienischen Nachspülen. Kein externer Boiler erforderlich. Konstante Temperatur von 84 °C während des gesamten Nachspülzyklus unabhängig vom Netzdruck.
- Grünes Licht für "Spülsicherheitskontrolle" bestätigt, dass alles korrekt gespült ist.
- Einzigartige Temperaturverriegelung garantiert die geforderte Wassertemperatur für den Spül- und den Klarspülvorgang.
- Max. Kapazität: 80 Körbe bzw. 1.440 Teller/h (im Hochproduktionsmodus) leicht durch Tastendruck auf 63 Körbe bzw. 1.134 Teller umschaltbar (ETL-Hygenisiermodus).
- 45/84/150 Sekundenzyklen (Hochproduktionsmodus), 57/84/150 Sekundenzyklen (ETL-Hygenisiermodus).
- Maschine mit Softstart als zusätzlichen Schutz für empfindliches Spülgut.
- Schräge Spülarne und geneigte Decke zum Vermeiden, dass Wasser mit Spülmittel nach der Klarspülphase auf das saubere Spülgut tropft - garantiert ideale Spülergebnisse.
- Zyklen können jederzeit durch Öffnen der Haube unterbrochen werden.
- Automatischer Selbstreinigungszyklus und selbst ablaufende vertikale Spülpumpe und Boiler zum Vermeiden von Bakterienvermehrung.
- Modernste elektronische Regelung mit eingebauter Programmierung, Eigendiagnose für den Service und automatischem Innenklarspülzyklus.
- Eingebaute Spül- und Klarspülmitteldosierer mit automatischem Start- und Dauerladezyklus für perfekte Spülergebnisse bei minimiertem Service und Wartung.
- Boilerleistungseinstellung an der Bedienblende erleichtert dem Techniker das Verringern des gesamten Anschlusswerts ohne Öffnen der Maschine.
- 3-Phasen-Elektroanschluss, bauseits umstellbar auf 1 Phase.
- IP25 Schutz gegen Wasserstrahl, Festkörper und kleines Ungeziefer (größer als 6 mm).

Genehmigung: _____



Konstruktion

- Extra starke Edelstahlkonstruktion. Innen- und Außenverkleidung aus Chromnickelstahl 1.4301.
- Tiefgezogener Tank vorn installiert für leichte Reinging.
- Doppelwandige, isoliert Haube.
- Edelstahl-Spül-/Nachspülarme und Düsen in Spezialdesign für exzellentes Reinigen.
- Auswechselbare, drehende Edelstahl-Spül- und Nachspülarme über und unter dem Korb, für leichtes Reinigen herausschraubbar.
- Vorinstalliert für bauseiigte Installation von HACCP und Energieoptimierung.
- Elemente mit Trockengehschutz.
- Maschine mit Ablauf-, Spül- und Klarspülmittelpumpe.

Serienmäßiges Zubehör

- 2 St. Gelber Besteckbehälter PNC 864242
- 1 St. Korb (Kunststoff, gelb) für flache Teller / Untertassen, Fassungsvermögen: 18 Teller, D=240 mm oder 27 Untertassen, D=150 mm PNC 867002
- 1 St. Korb (Kunststoff, blau) für Tassen / Mokkatassen, Fassungsvermögen: 24 / 48 Tassen PNC 867007

Optionales Zubehör

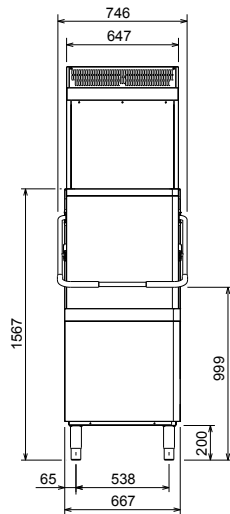
- Satz mit 8 Besteckbehältern (Kunststoff, gelb) für je ca. 15 Besteckteile PNC 780068
- externer Wasserenthärter, manuell, 12-Liter PNC 860412
- externer Wasserenthärter, automatisch, 8 Liter PNC 860413
- externer Wasserenthärter 20 l, manuell, PNC 860430
- Nachrüstkit HACCP-Drucker PNC 864002
- HACCP Verbindungskabel für Haubenmaschinen PNC 864007
- Edelstahl-Zulaufschlauch 2100 mm PNC 864016
- Wasserfilter für Teil-Demineralisierung PNC 864017
- Wasserhärte-Messkit PNC 864050
- Gelber Besteckbehälter PNC 864242
- Rückwandverkleidung in CNS für doppelwandig isolierte Haubenmaschine mit ESD PNC 864343
- Wasserfilter für Voll-Demineralisierung PNC 864367
- Bedienungspaneel für doppelwandig isolierte Haubenmaschine für Frontbedienung PNC 864372
- Verbindungsbausatz zur Verbindung von 2 Haubenspülmaschinen (mit manueller Haube) PNC 865264
- Satz mit 4 Besteckbehältern, Kunststoff gelb, für je ca. 15 Besteckteile PNC 865574
- Korb (Kunststoff, rot) für Tablett, Fassungsvermögen: 6 Tablett, 530x370 mm PNC 866743
- Korb (Kunststoff, grün) für Suppenteller / Tassen, Fassungsvermögen: 12 Teller, D=240 mm PNC 867000
- Korb (Kunststoff, gelb) für flache Teller / Untertassen, Fassungsvermögen: 18 Teller, D=240 mm oder 27 Untertassen, D=150 mm PNC 867002
- Korb (Kunststoff, blau) für Tassen / Mokkatassen, Fassungsvermögen: 24 / 48 Tassen PNC 867007
- Korb (Kunststoff, braun) für loses Besteck mit feinmaschigem Boden, Fassungsvermögen: ca. 100 Besteckteile PNC 867009
- Kleinteile-Gittereinsatz für Spülkörbe PNC 867016
- Korb (Kunststoff, blau) für Gläser mit Facheinteilungen und geneigtem Boden, Fassungsvermögen: 25 Gläser, H=120 mm, D=80 mm PNC 867021
- Korb (Kunststoff, blau) für Gläser, mit Facheinteilungen und geneigtem Boden, Fassungsvermögen: 16 Gläser, H=70 mm, D=100 mm PNC 867023
- Korb semi-professional 500 x 500 x 190 mm PNC 867024
- Korb (Kunststoff, blau) für Gläser mit Facheinteilungen und geneigtem Boden, Fassungsvermögen: 16 Gläser, H=220 mm, D=100 mm PNC 867040



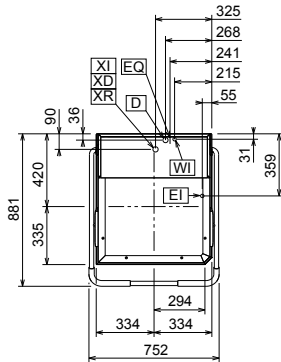
Electrolux

Geschirrspülen
Green&Clean Haubenspüler, manuelle,
doppelwandige Haube, Wärmerückgewinnung
ESD, Entkalkungsfunktion

Front



oben



CWI

= Kaltwasserzulauf

D = Ablauf

EI = Elektroanschluss

EQ = Equipotentialschraube

V = Lüftungsöffnungen

V = Lüftungsöffnungen

WI = Wasserzulauf

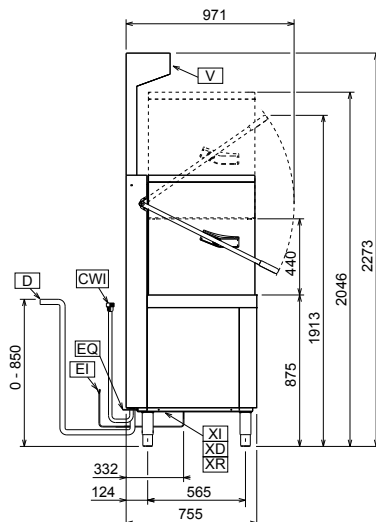
XD = Spülmittelanschluss

= Zulauf für chemische

XI Mittel

XR = Kkarspülmittelanschluss

Seite



Elektrisch

Netzspannung:

504254 (EHT8IELG)

400 V/3N ph/50 Hz

Umstellbar auf:

230V 1N~; 230V 3~

Installierte Standardleistung*

9.9 kW

Leistung Boilerheizelemente*

9 kW

Tankheizungs-Heizelemente:

3 kW

Spülpumpengröße:

0.8 kW

Wasser

Zulaufwassertemperatur:

10-20 °C

Wasserverbrauch je Zyklus (lt):

2

Boilerinhalt (lt):

12

Tankinhalt (lt):

24

Wasserablaufgröße:

20.5 mm

Zulaufwasserdruck:

0.5 - 7 bar

Zulaufwasserhärte (MAX):

Wasserzulaufgröße:

G 3/4"

Schlüsselinformation

Anzahl Zyklen:

3

Zyklusdauer - Hohe

Produktivität*

45/84/150 Sek.

Zyklusdauer - ETL-

Hygienisierung*

57/84/150 Sek.

Körbe je Stunde - Hohe

Produktivität*

80

Körbe je Stunde - ETL-

Hygienisierung*

63

Teller je Stunde - Hohe

Produktivität*

1440

Teller je Stunde - ETL-

Hygienisierung*

1134

Spültemperatur - Hohe

Produktivität

55-65 °C

Spültemperatur - ETL-

Hygienisierung

75 °C MIN

Nachspültemperatur (MIN):

84 °C

Außenabmessungen, Höhe:

2273 mm

Außenabmessungen, Länge:

752 mm

Außenabmessungen, Tiefe:

755 mm

Nettogewicht:

150 kg

Versandgewicht:

140 kg

Versandgewicht (ESD):

36 kg

Versandvolumen:

1.26 m³

Versandvolumen (ESD):

0.33 m³

Verpackungsmaße II (LxBxH):

752x755x1567 mm

Verpackungsmaße ESD (LxBxH):

740x930x480 mm

Geräuschpegel:

<63 dBA

Abzugsbedingungen:

Luftströmung:

28 m³/h

Lufttemperatur:

26 - 29 °C

Luftfeuchtigkeit:

55%

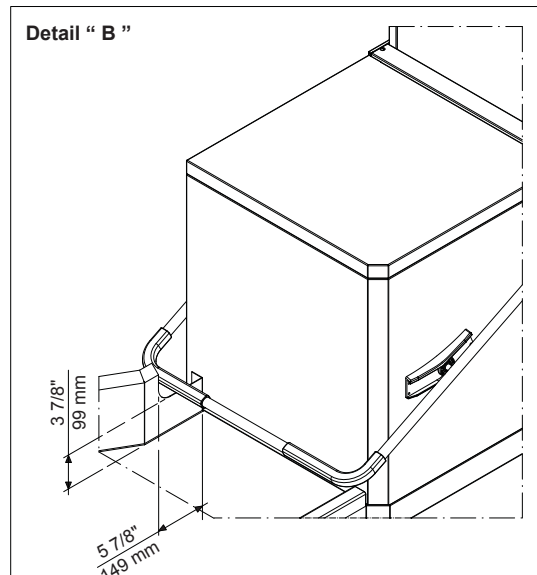
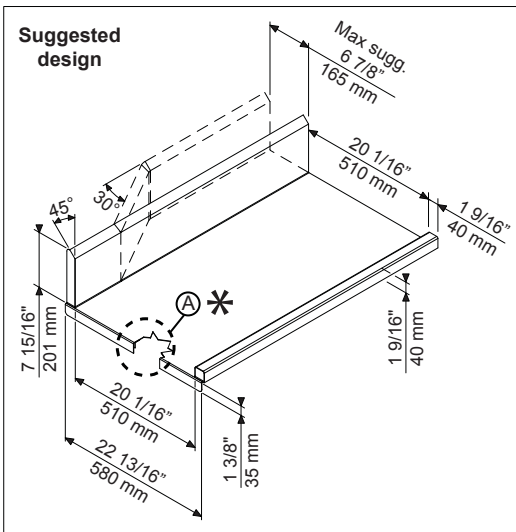
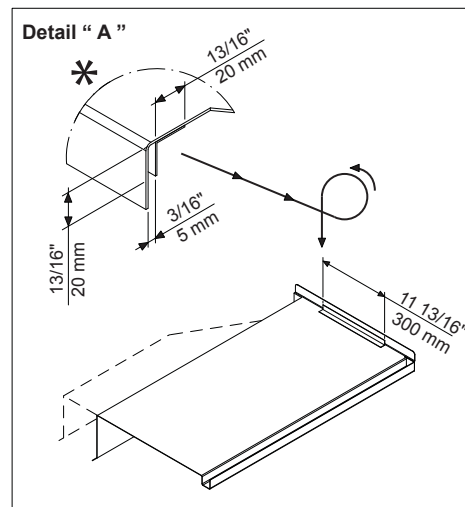
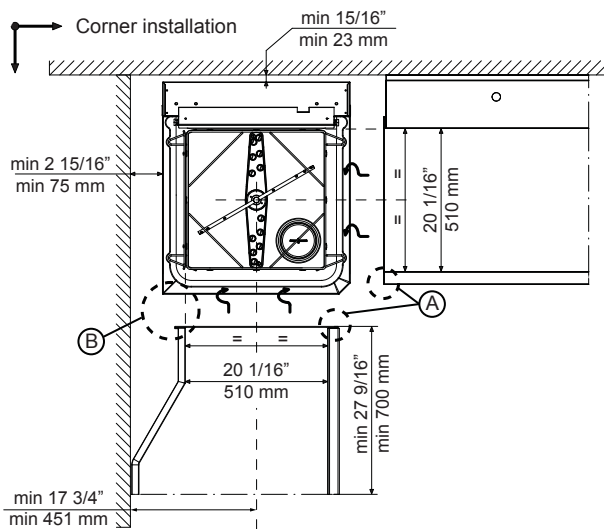
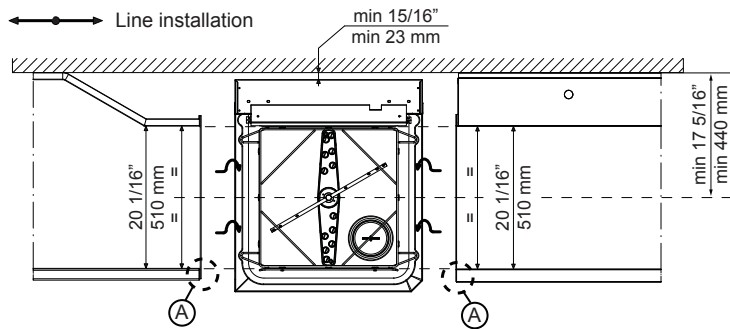
* productivity guaranteed at any supply temperature allowed in the range above. To ensure full energy recovery, an extra 11 seconds is required.



Electrolux

**Geschirrspülen
Green&Clean Haubenspüler, manuelle,
doppelwandige Haube, Wärmerückgewinnung
ESD, Entkalkungsfunktion**

Recommended table connection



All tables must be connected to the dishwashing units according to local regulations and industry standards which may differ from the recommendations herein suggested. Electrolux Professional is not liable for any failure in complying with local design standards.

Doc Nr : 59566BF00



**Geschirrspülen
Green&Clean Haubenspüler, manuelle, doppelwandige Haube,
Wärmerückgewinnung ESD, Entkalkungsfunktion**
Das Unternehmen behält sich das Recht auf Änderungen der Spezifikation vor.