



Electrolux

Modulare Großküchengeräteserie
700XP Gas-Glühplattenherd und
2 offene Flammen, Tischgerät

ARTIKEL # _____

MODELL # _____

NAME # _____

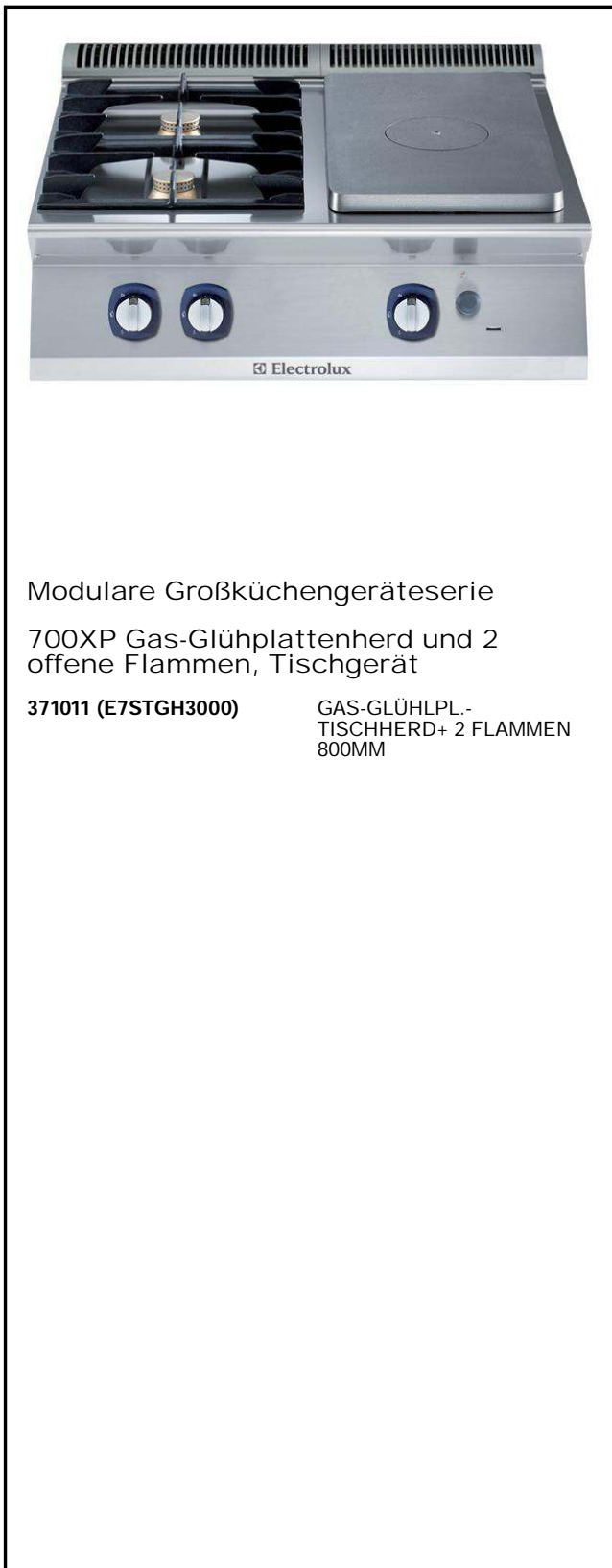
SIS # _____

AIA # _____



Electrolux

700XP Gas-Glühplattenherd und 2 offene Flammen, Tischgerät
Modulare Großküchengeräteserie



Modulare Großküchengeräteserie

700XP Gas-Glühplattenherd und 2
offene Flammen, Tischgerät

371011 (E7STGH3000)

GAS-GLÜHLPL.-
TISCHHERD+ 2 FLAMMEN
800MM

Hauptmerkmale

- Gas beheizt, zentraler Brenner, 3,8 kW, Glühplatte.
- Langlebige Gusseisen-Glühplatte, einfach zu reinigen.
- Max. Temperatur in der Plattenmitte 500 °C, nach außen abnehmend.
- Brenner mittig mit optimierter Verbrennung, Flammenwächter und geschützter Zündflamme.
- Die verschiedenen Temperaturzonen ergeben ein Temperaturgefälle auf der Platte für unterschiedliche Produkte.
- Auf der großen Heizzone ohne Zwischensektoren können gleichzeitig Töpfe unterschiedlichster Größen genutzt werden.
- Töpfe können ohne Anheben zwischen den Heizzonen verschoben werden.
- Vor Ort austauschbare Brenner mit optimierter Verbrennung.
- Züandsicherung bei jedem Brenner schützt vor unbeabsichtigtem Erlöschen der Flamme.
- Alle wesentlichen Komponenten frontseitig gelagert für leichte Wartung.
- Wasserfest nach Schutzart IPX4

Konstruktion

- Außenverkleidung aus Edelstahl mit Scotch Brite Schliff.
- Einteilige tiefgezogene 1,5 mm dicke Deckplatte aus Edelstahl.
- Gerät mit rechtwinkligen Seitenkanten für bündige Verbindung der Gerät nebeneinander ohne Ritzen und Schmutzecken.

Optionales Zubehör

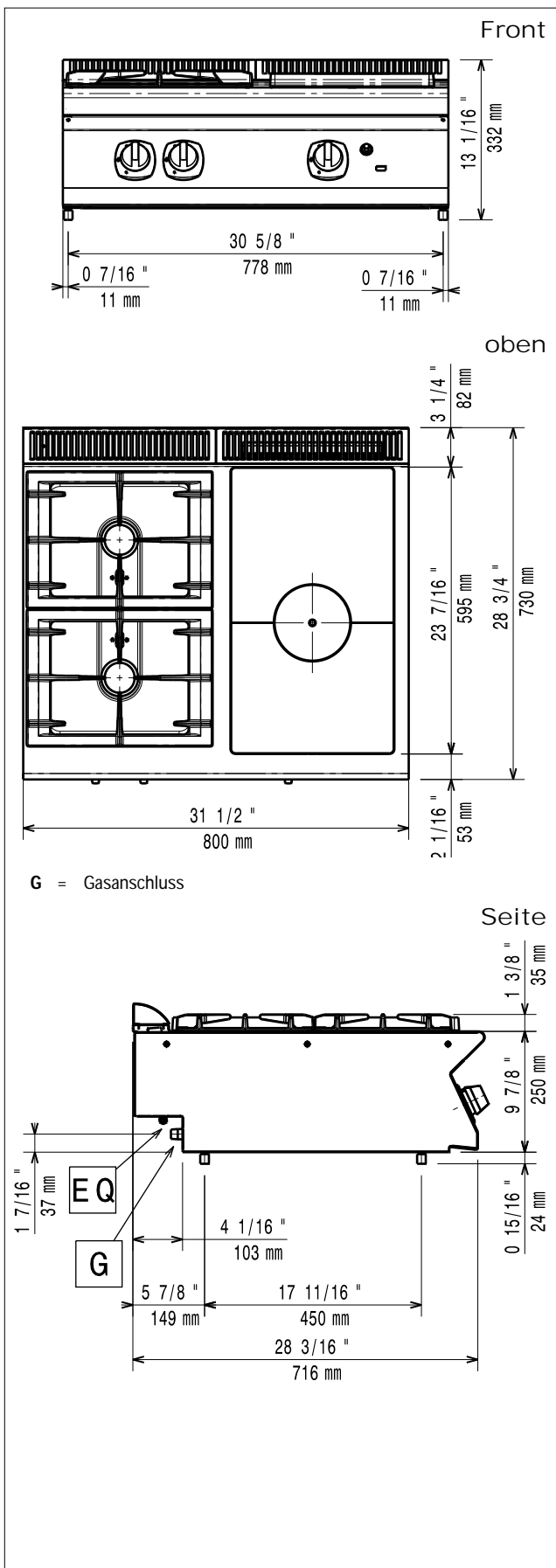
- Wasserstandsäule mit Schwenkarm (ohne Verbreiterung) PNC 206289

Genehmigung: _____



Electrolux

Modulare Großküchengeräteserie 700XP Gas-Glühplattenherd und 2 offene Flammen, Tischgerät



Gas

Gasleistung:

371011 (E7STGH3000) 49771.4 Btu/hr (14.6 kW)

Gasart, Option:

Flüssiggas

Gaszufuhr:

1/2"

Erdgasdruck:

7" WS (17,4 mbar)

Flüssiggasdruck:

11" WS (27,7 mbar)

Schlüsselinformation

Leistung vordere Brenner 5.5 - kW

Leistung hintere Brenner 5.5 - 0 kW

Abmessungen in mm hintere Brenner Ø 230

Abmessungen in mm vordere Brenner Ø 230

Glühplattennutzfläche (Breite) 340 mm

Glühplattenmaße (Tiefe): 590 mm

Außenabmessungen, Höhe: 250 mm

Außenabmessungen, Länge: 800 mm

Außenabmessungen, Tiefe: 730 mm

Nettogewicht: 55 kg

Versandgewicht: 70 kg

Versandhöhe: 540 mm

Versandlänge: 900 mm

Versandtiefe: 820 mm

Versandvolumen: 0.4 m³

Bei Aufstellung des Geräts auf oder neben ein temperaturempfindliches Möbel o. ä. muss ein Sicherheitsabstand von ca. 150 mm eingehalten oder eine Isoliervorrichtung installiert werden.



Modulare Großküchengeräteserie
700XP Gas-Glühplattenherd und 2 offene Flammen, Tischgerät

Das Unternehmen behält sich das Recht auf Änderungen der Spezifikation vor.