



**Electrolux**

Modulare Großküchengeräteserie  
700XP Gas-Glühplattenherd und  
4 offene Flammen, Tischgerät

ARTIKEL # \_\_\_\_\_

MODELL # \_\_\_\_\_

NAME # \_\_\_\_\_

SIS # \_\_\_\_\_

AIA # \_\_\_\_\_



**Electrolux**

700XP Gas-Glühplattenherd und 4 offene Flammen, Tischgerät  
Modulare Großküchengeräteserie



Modulare Großküchengeräteserie  
700XP Gas-Glühplattenherd und 4  
offene Flammen, Tischgerät

**371012 (E7STGL5000)**

2-FLAMMEN-GASGLÜHPL.-  
TISCHH.+2FL.1200 MM

## Hauptmerkmale

- Gas beheizt, zentraler Brenner, 3,8 kW, Glühplatte.
- Langlebige Gusseisen-Glühplatte, einfach zu reinigen.
- Max. Temperatur in der Plattenmitte 500 °C, nach außen abnehmend.
- Brenner mittig mit optimierter Verbrennung, Flammenwächter und geschützter Zündflamme.
- Die verschiedenen Temperaturzonen ergeben ein Temperaturgefälle auf der Platte für unterschiedliche Produkte.
- Auf der großen Heizzone ohne Zwischensektoren können gleichzeitig Töpfe unterschiedlichster Größen genutzt werden.
- Töpfe können ohne Anheben zwischen den Heizzonen verschoben werden.
- Vor Ort austauschbare Brenner mit optimierter Verbrennung.
- Züandsicherung bei jedem Brenner schützt vor unbeabsichtigtem Erlöschen der Flamme.
- Alle wesentlichen Komponenten frontseitig gelagert für leichte Wartung.
- Wasserfest nach Schutzart IPX4

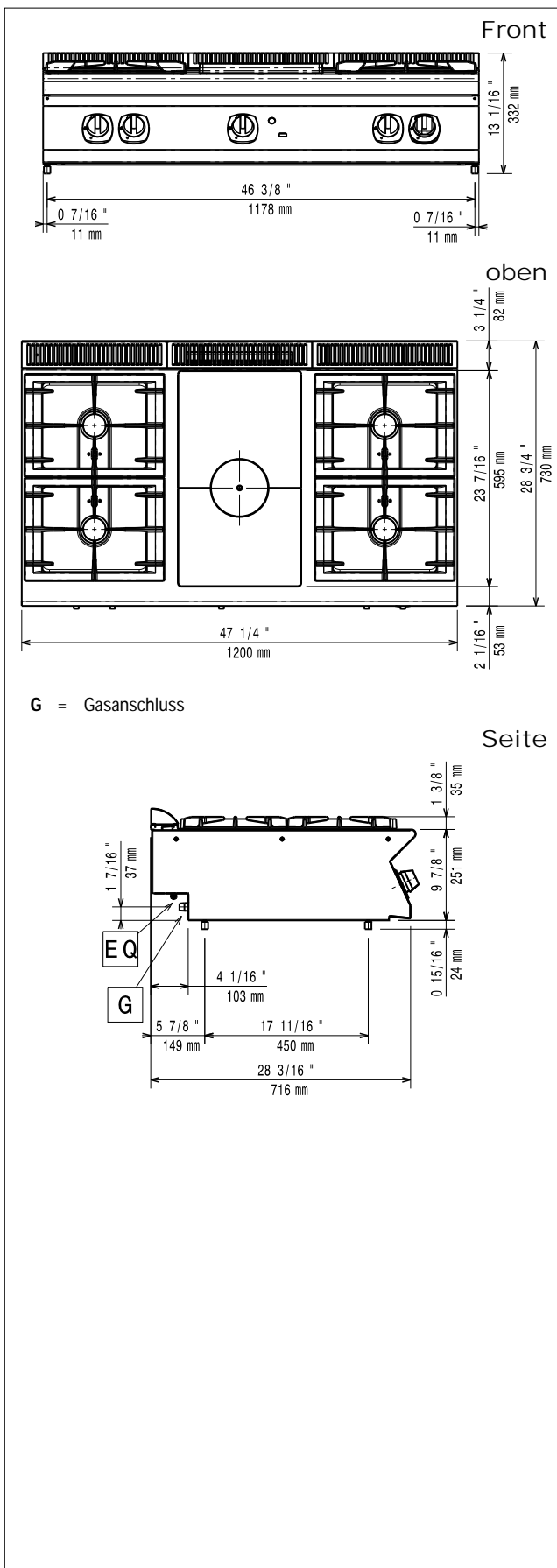
## Konstruktion

- Außenverkleidung aus Edelstahl mit Scotch Brite Schliff.
- Einteilige tiefgezogene 1,5 mm dicke Deckplatte aus Edelstahl.
- Gerät mit rechtwinkligen Seitenkanten für bündige Verbindung der Gerät nebeneinander ohne Ritzen und Schmutzecken.

## Optionales Zubehör

- Wasserstandsäule mit Schwenkarm  PNC 206289  
(ohne Verbreiterung)

Genehmigung: \_\_\_\_\_



## Gas

<b>Gasleistung:</b>	<b>371012 (E7STGL5000)</b>	87270.4 Btu/hr (25.6 kW)
<b>Gasart, Option:</b>		;LPG
<b>Gaszufuhr:</b>		1/2"
<b>Erdgasdruck:</b>		7" WS (17,4 mbar)
<b>Flüssiggasdruck:</b>		11" WS (27,7 mbar)

## Schlüsselinformation

<b>Leistung vordere Brenner</b>	5.5 - 5.5 kW
<b>Leistung hintere Brenner</b>	5.5 - 5.5 kW
<b>Abmessungen in mm hintere Brenner</b>	Ø 60 Ø 60
<b>Abmessungen in mm vordere Brenner</b>	Ø 60 Ø 60
<b>Glühplattennutzfläche (Breite)</b>	340 mm
<b>Glühplattenmaße (Tiefe):</b>	595 mm
<b>Außenabmessungen, Höhe:</b>	250 mm
<b>Außenabmessungen, Länge:</b>	1200 mm
<b>Außenabmessungen, Tiefe:</b>	730 mm
<b>Nettogewicht:</b>	70 kg
<b>Versandgewicht:</b>	90 kg
<b>Versandhöhe:</b>	540 mm
<b>Versandlänge:</b>	820 mm
<b>Versandtiefe:</b>	1300 mm
<b>Versandvolumen:</b>	0.58 m <sup>3</sup>

Bei Aufstellung des Geräts auf oder neben ein temperaturempfindliches Möbel o. ä. muss ein Sicherheitsabstand von ca. 150 mm eingehalten oder eine Isoliervorrichtung installiert werden.