



Electrolux

Modulare Großküchengeräteserie
700XP 2-Becken-Elektro-
Friteuse, 5 l, Tischgerät

ARTIKEL # _____

MODELL # _____

NAME # _____

SIS # _____

AIA # _____



Electrolux



Modulare Großküchengeräteserie

700XP 2-Becken-Elektro-Friteuse, 5 l,
Tischgerät

371074 (E7FRED2A00) 2 X 5 L ELEKTRO-TISCH-
FRITEUSE 400 MM

371139 (E7FRED2A0N) 2X5L-ELT.-TISCH-FRITEUSE
400 MM 230 V

Kurzbeschreibung

Artikel Nr.

Elektro-Friteuse mit 2 Becken je 5 Ltr., Tischgerät
mit 1,5 mm starker Deckplatte aus CrNiStahl 1.4301, Front-, Rücken- und
Seitenverkleidungen aus CrNiStahl 1.4301 mit Scotch-Brite Schliff
- Beckengröße: 110x420x235 mm, innenliegende Heizelemente
- Füllmenge min./max: 4/5 Ltr.
- Arbeitstemperatur: 105-185°C
- Serienzubehör: 2 Körbe (960638)
Tischgerät, Korpushöhe 250 mm
Anschlusswert Elt.: 400V 3N 50/60 Hz - 9,0 kW

Hauptmerkmale

- Gerät zur Montage auf offene Unterbauten, Brückenkonsolen oder bodenfreie Systeme.
- Tiefgezogene, V-förmige Becken.
- Hochklappbare Hochleistungs-Infrarot-Heizelemente in den Becken.
- Indirektes Fettheizsystem und gleichmäßige Wärmeverteilung garantieren eine längere Nutzung von Fett.
- Thermostatische Regelung der Fett-Temperatur bis max. 185 °C.
- Überhitzungsschutz-Thermostat als Standard bei allen Geräten.
- Fettablauf über frontseitigen Ablaufhahn.
- Alle wesentlichen Komponenten frontseitig gelagert für leichte Wartung.
- IPX 4 Spritzwasserschutz.

Konstruktion

- Becken mit gerundeten Innenecken für einfache Reinigung.
- Außenverkleidung aus Edelstahl mit Scotch Brite Schliff.
- Einteilige tiefgezogene 1,5 mm dicke Deckplatte aus Edelstahl.
- Gerät mit rechtwinkligen Seitenkanten für bündige Verbindung der Gerät nebeneinander ohne Ritzen und Schmutzecken.

Serienmäßiges Zubehör Optionales Zubehör

- Träger für Brückeninstallation, 800 mm PNC 206137
- Träger für Brückeninstallation, 400 mm PNC 206154
- Front-Handlauf, 400 mm PNC 216046
- Front-Handlauf, 600 mm PNC 216047
- Breiter Handlauf, Portionierbord, 400 mm PNC 216185
- Breiter Handlauf, Portionierbord, 800 mm PNC 216186
- 2 Seitenblenden für Tischgeräte PNC 216277

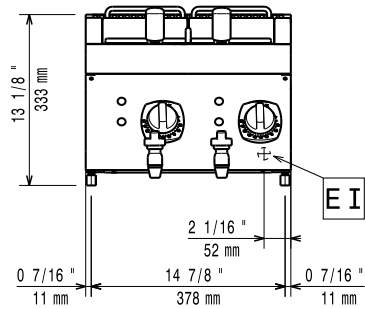
Genehmigung: _____



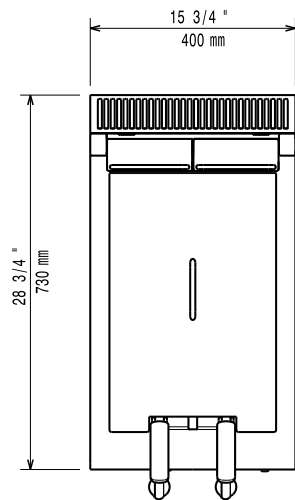
Electrolux

Modulare Großküchengeräteserie 700XP 2-Becken-Elektro- Friteuse, 5 l, Tischgerät

Front

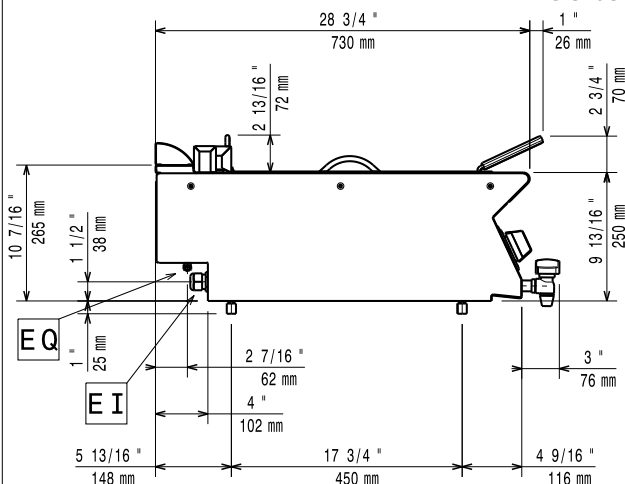


oben



EI = Elektroanschluss

Seite



Elektrisch

Netzspannung:

371074 (E7FRED2A00) 400 V/3N ph/50/60 Hz

371139 (E7FRED2A0N) 230 V/3 ph/50/60 Hz

Gesamt-Watt

9 kW

Schlüsselinformation

Beckenabmessungen (Nutzinhalt)

Länge: 110 mm

Beckenabmessungen (Nutzinhalt)

Höhe: 235 mm

Beckenabmessungen (Nutzinhalt)

Tiefe: 420 mm

Beckeninhalt: 4 lt MIN; 5 lt MAX

Thermostatbereich: 105 °C MIN; 185 °C MAX

Nettogewicht: 20 kg

Versandgewicht: 28 kg

Versandhöhe: 540 mm

Versandlänge: 500 mm

Versandtiefe: 820 mm

Versandvolumen: 0.22 m³

Bei Aufstellung des Geräts auf oder neben ein temperaturempfindliches Möbel o. ä. muss ein Sicherheitsabstand von ca. 150 mm eingehalten oder eine Isoliervorrichtung installiert werden.



Modulare Großküchengeräteserie
700XP 2-Becken-Elektro-Friteuse, 5 l, Tischgerät

Das Unternehmen behält sich das Recht auf Änderungen der Spezifikation vor.