



Electrolux

## Modulare Compact- Großküchengeräteserie 900XP 1-Becken-Gasrohr-Friteuse, 23 l

ARTIKEL # \_\_\_\_\_

MODELL # \_\_\_\_\_

NAME # \_\_\_\_\_

SIS # \_\_\_\_\_

AIA # \_\_\_\_\_



### Modulare Compact- Großküchengeräteserie

### 900XP 1-Becken-Gasrohr-Friteuse, 23 l

391084 (E9FRGD1JFT)

23L-GAS-ROHRFRIT.,1  
BECKEN + 2 HALBKÖRBE

### Kurzbeschreibung

#### Artikel Nr.

Gas-Friteuse, 1 V-Becken 23 Ltr., Standgerät

- Beckengröße: 350x400x365 mm
- Füllmenge min./max: 21/23 Ltr.
- indirekt beheizt
- Betriebstemperatur: 120-190°C
- mit 2 Körben für halbe Beckengröße (1x 927223)
- Unterbau geschlossen mit Flügeltür, Rechtsanschlag

### Hauptmerkmale

- Thermostatische Regelung der Fett-Temperatur von 110 °C bis max. 190 °C.
- Züandsicherung zu jedem Brenner.
- Überhitzungsschutz-Thermostat als Standard bei allen Geräten.
- Fettablauf über einen Hahn in einen Auffangbehälter unter dem Becken.
- Alle wesentlichen Komponenten frontseitig gelagert für leichte Wartung.
- Piezozündung für zusätzliche Sicherheit.
- Wasserfest nach Schutzart IPX5
- Das besondere Design der Regelschalter schützt vor Wassereindringen.
- Gerät wird serienmäßig mit vier 50 mm Edelstahlfüßen geliefert (Edelstahlfußblenden als Option).
- Serienmäßige Lieferung mit 2 Halbkörben und 1 Tür mit Rechtsanschlag für Unterschrank.
- Ideal zum Braten paniierter, gebutterter oder bemehlter Produkte.
- Rohrbrenner im Becken verhindern, dass Speisepartikel verbrennen und das Fett verderben und so seine Verwendungsdauer verkürzen.
- Gasgeräte ausgerüstet für die Verwendung mit Erdgas oder LPG-Gas, Umbausets standardmäßig enthalten.

### Konstruktion

- Becken mit gerundeten Innenecken für einfache Reinigung.
- Das Gerät ist 930 mm breit als Arbeitsflächenvergrößerung.
- Außenverkleidung aus Edelstahl mit Scotch Brite Schliff.
- Gerät mit rechtwinkligen Seitenkanten für bündige Verbindung der Gerät nebeneinander ohne Ritzen und Schmutzecken.
- Einteilige tiefgezogene 1,5 mm dicke Deckplatte aus Edelstahl.

### Serienmäßiges Zubehör

- 1 St. 2 Halbkörbe für 18/23 l Fritteusen PNC 927223

### Optionales Zubehör

- Verbindungs-/Dichtungs-Bausatz PNC 206086
- Rückstromverhinderer, 120 mm Ø PNC 206126
- Adapterring für Abgaskondensator, 120PNC 206127  
mm Ø
- Druckregler für Gasgeräte PNC 927225

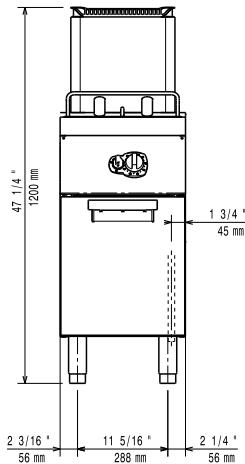
Genehmigung: \_\_\_\_\_



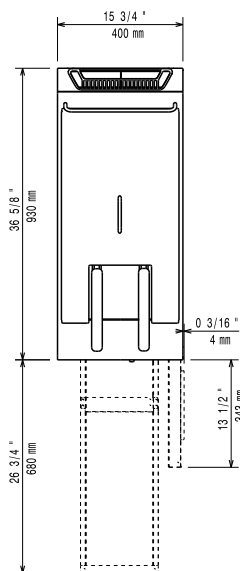
Electrolux

# Modulare Compact-Großküchengeräteserie 900XP 1-Becken-Gasrohr-Friteuse, 23 l

Front

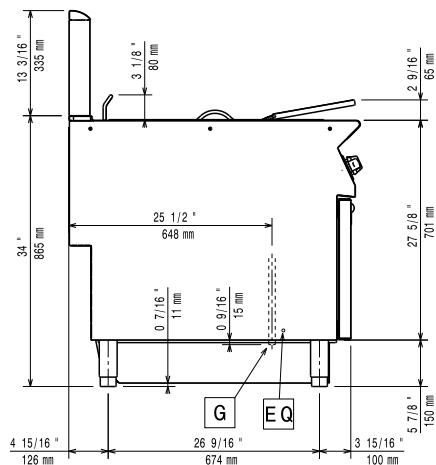


oben



G = Gasanschluss

Seite



## Gas

### Gasleistung:

391084 (E9FRGD1JFT) 64771 Btu/hr (19 kW)

### Gasart, Option:

LPG; Natural Gas

### Gaszufuhr:

1/2"

### Erdgasdruck:

7" WS (17,4 mbar)

### Flüssiggasdruck:

11" WS (27,7 mbar)

## Schlüsselinformation

### Beckenabmessungen (Nutzinhalt)

Länge: 350 mm

### Beckenabmessungen (Nutzinhalt)

Höhe: 365 mm

### Beckenabmessungen (Nutzinhalt)

Tiefe: 400 mm

Beckeninhalt: 21 lt MIN; 23 lt MAX

Thermostatbereich: 110 °C MIN; 190 °C MAX

Nettogewicht: 65 kg

Versandgewicht: 73 kg

Versandhöhe: 1370 mm

Versandlänge: 480 mm

Versandtiefe: 1040 mm

Versandvolumen: 0.68 m<sup>3</sup>

Bei Aufstellung des Geräts auf oder neben ein temperaturempfindliches Möbel o. ä. muss ein Sicherheitsabstand von ca. 150 mm eingehalten oder eine Isoliervorrichtung installiert werden.



Modulare Compact-Großküchengeräteserie  
900XP 1-Becken-Gasrohr-Friteuse, 23 l

Das Unternehmen behält sich das Recht auf Änderungen der Spezifikation vor.