



Electrolux

**Modulare Großküchengeräteserie
900XP Gas-Glühplattenherd, 2
offene Flammen, Umluftofen,
Unterschrank**

ARTIKEL #

MODELL #

NAME #

SIS #

AIA #



Modulare Großküchengeräteserie

**900XP Gas-Glühplattenherd, 2 offene
Flammen, Umluftofen, Unterschrank**

391215 (E9STGL3031)

GASGLÜHPLH.+2 FLAM.+
UMLUFTOF.+SCHR.1200

Kurzbeschreibung

Artikel Nr.

Gas-Glühplattenherd, Standgerät

1 Zentralbrenner (10,5 kW), 2 Flammen (1x 6 kW, 1x 10 kW)

Unterbau: Gas-Umluft-Bratofen (10,5 kW)

- Glühplatte aus Gusseisen, Größe: 800x700 mm

- maximale Temperatur in der Mitte der Platte 500°C
nach außen abnehmend

- Gas-Umluft-Bratofen GN 2/1, Temperaturbereich: 120-280°C

- restlicher Unterbau: Schrankraum mit Flügeltür

- Serienzubehör: 1 Rost verchromt, GN 2/1 (164250)

Hauptmerkmale

- Gasbeheizt, mittiger 10,5 kW Brenner, Glühplatte.
- Langlebige Gusseisen-Glühplatte, einfach zu reinigen.
- Max. Temperatur in der Plattenmitte 500 °C, nach außen abnehmend.
- Brenner mittig mit optimierter Verbrennung, Flammenwächter und geschützter Zündflamme.
- Piezozündung.
- Schrankunterbau zum Lagern von Töpfen, Pfannen etc.
- Die verschiedenen Temperaturzonen ergeben ein Temperaturgefälle auf der Platte für unterschiedliche Produkte.
- Auf der großen Heizzone ohne Zwischensektoren können gleichzeitig Töpfe unterschiedlichster Größen genutzt werden.
- Töpfe können ohne Anheben zwischen den Heizzonen verschoben werden.
- Im Unterbau ein Heißluftofen mit EIN-/AUS-Schalter zwischen statischer und umwälzter Hitze, unter der Bodenplatte. Garraum mit 2 Einschüben für GN 2/1 Bleche und emailierter, gerillter Bodenplatte.
- Umluftofen zum gleichzeitigen Garen auf 2 Ebenen für verkürzte Garzeiten verglichen mit statischen Standardöfen (je nach Produktart).
- Ofenthermostat von 120 °C bis 280 °C regelbar.
- Die 6 kW und ein 10 kW Hochleistungs-flower-flame-Brenner gibt es in zwei Größen, um die Anforderungen anspruchsvollster Kunden zu erfüllen:-60 mm Brenner mit stufenloser Leistungsregelung von 1,5 bis 6 kW.-100 mm Brenner mit stufenloser Leistungsregelung von 2,2 kW bis 10 kW.
- Brenner mit optimierter Verbrennung.
- Zündsicherung bei jedem Brenner schützt vor unbeabsichtigtem Erlöschen der Flamme.
- Große Topfträger aus Gusseisen (Edelstahl als Option) mit langen Mittelstreben zum Einsatz von größten bis kleinsten Töpfen.
- Alle wesentlichen Komponenten frontseitig gelagert für leichte Wartung.
- Wasserfest nach Schutzart IPX5
- Das besondere Design der Regelschalter schützt vor Wassereindringen.

Konstruktion

- 2 mm dicke Deckplatte aus Edelstahl.
- Das Gerät ist 930 mm breit als Arbeitsflächenvergrößerung.
- Außenverkleidung aus Edelstahl mit Scotch Brite Schliff.
- Gerät mit rechtwinkligen Seitenkanten für bündige Verbindung der Gerät nebeneinander ohne Ritzen und Schmutzecken.

Serienmäßiges Zubehör

- 2 St. Verchromter Rost GN 2/1 für Umluftofen PNC 206243
- 1 St. Tür für offenen Unterschrank PNC 206350

Genehmigung:



Optionales Zubehör

- Verbindungs-/Dichtungs-Bausatz PNC 206086
- Rückstromverhinderer, 150 mm Ø PNC 206132
- Adapterring für Abgaskondensator, 150 mm Ø PNC 206133
- 1 Satz geflanschte Füße PNC 206136
- Träger für Brückeninstallation, 800 mm PNC 206137
- Träger für Brückeninstallation, 1000 mm PNC 206138
- Träger für Brückeninstallation, 1200 mm PNC 206139
- Träger für Brückeninstallation, 1400 mm PNC 206140
- Träger für Brückeninstallation, 1600 mm PNC 206141
- Front-Sockelblende, 1000 mm PNC 206150
- Front-Sockelblende, 1200 mm PNC 206151
- Front-Sockelblende, 1600 mm PNC 206152
- Träger für Brückeninstallation, 400 mm PNC 206154
- 1 Paar seitliche Sockelblenden PNC 206157
- Glühplatte zur Auflage auf 1 Flamme PNC 206170
- Front-Fußblende, 1000 mm (nicht für Kühl-/
Tiefkühl-Unterschrank) PNC 206177
- Front-Fußblende, 1200 mm (nicht für Kühl-/
Tiefkühl-Unterschrank) PNC 206178
- Front-Fußblende, 1600 mm (nicht für Kühl-/
Tiefkühl-Unterschrank) PNC 206179
- 1 Paar seitliche Fußblenden, nicht für Kühl-/
Tiefkühlunterschrank PNC 206180
- 2 Blenden für Servicekanal für einseitige
Installation PNC 206181
- Halbmodul-Gestell PNC 206183
- Vollmodul-Gestell PNC 206184
- 2 Blenden für Servicekanal für Rücken-an-
Rücken-Installation von Tischgeräten auf
Unterbau PNC 206202
- 4 Füße für Sockelaufstellung (nicht für Serie
900 Stand-Grillgerät) PNC 206210
- Verchromter Rost GN 2/1 für Umluftofen PNC 206243
- Abgaskondensator für Vollmodul, 150 mm Ø PNC 206246
- Elektrischer Heizsatz für Unterschränke PNC 206259
- Wasserstandsäule mit Schwenkarm (ohne
Verbreiterung) PNC 206289
- Verbreiterung für Wasserstandsäule für Serie
900 PNC 206290
- Edelstahl-Topfträger für 2 Flammen PNC 206298
- Rückseitiger Abgaskamin, 1200 mm PNC 206306
- 2 Schubladen, H=100 mm für offene
Unterschränke PNC 206334
- Wokaufsatz für offene Gasbrenner (XP700-900) PNC 206363
- Unterkonstruktion für Fußmontage oder fahrbar
1200mm (XP700-900) PNC 206368
- Rückwandverkleidung - 1200mm (XP700-900) PNC 206376
- Umrüstsatz Gasdüsen (G150) für 900XP für
Gasglühplattenherde PNC 206386
- Seitlicher Handlauf, rechts und links PNC 216044
- Front-Handlauf, 1200 mm PNC 216049
- Front-Handlauf, 1600 mm PNC 216050
- 2 Seitenblenden für freistehende Geräte PNC 216134
- Breiter Handlauf, Portionierbord, 400 mm PNC 216185
- Breiter Handlauf, Portionierbord, 800 mm PNC 216186
- Druckregler für Gasgeräte PNC 927225

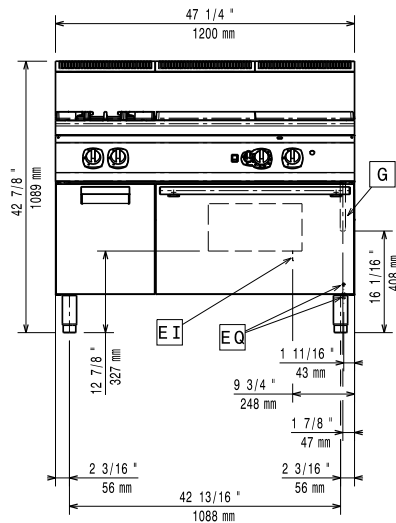




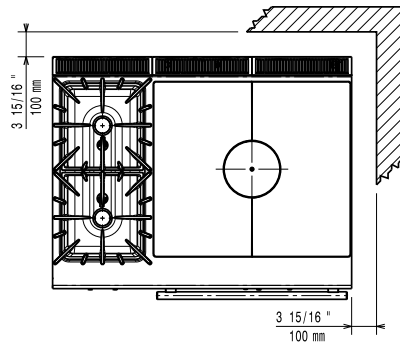
Electrolux

Modulare Großküchengeräteserie 900XP Gas-Glühplattenherd, 2 offene Flammen, Umluftofen, Unterschrank

Front

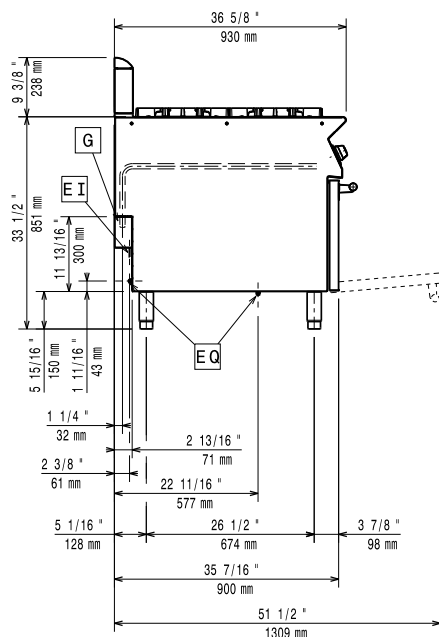


oben



EI = Elektroanschluss
G = Gasanschluss

Seite



Gas

Gasleistung:

391215 (E9STGL3031) 126133 Btu/hr (37 kW)

Gasart, Option:

LPG; Natural Gas

Gaszufuhr:

1/2"

Erdgasdruck:

7" WS (17,4 mbar)

Flüssiggasdruck:

11" WS (27,7 mbar)

Schlüsselinformation

Glühplattennutzfläche (Breite)	800 mm
Glühplattenmaße (Tiefe):	700 mm
Ofen-Betriebstemperatur:	120 °C MIN; 280 °C MAX
Garraumlänge:	560 mm
Garraumhöhe:	270 mm
Garraumabmessung (Tiefe):	680 mm
Lagerkammer-Abmessungen, Länge:	335 mm
Lagerkammer-Abmessungen, Höhe:	350 mm
Lagerkammer-Abmessungen, Tiefe:	740 mm
Nettogewicht:	207 kg
Versandgewicht:	242 kg
Versandhöhe:	1040 mm
Versandlänge:	1300 mm
Versandtiefe:	1020 mm
Versandvolumen:	1.38 m ³

Bei Aufstellung des Geräts auf oder neben ein temperaturempfindliches Möbel o. ä. muss ein Sicherheitsabstand von ca. 150 mm eingehalten oder eine Isoliervorrichtung installiert werden.



Modulare Großküchengeräteserie

900XP Gas-Glühplattenherd, 2 offene Flammen, Umluftofen, Unterschrank

Das Unternehmen behält sich das Recht auf Änderungen der Spezifikation vor.