



Electrolux

Modulare Großküchengeräteserie 900XP Halbmodul-Elektro- Bratplatte, verchromt, Tischgerät

ARTIKEL # _____

MODELL # _____

NAME # _____

SIS # _____

AIA # _____



Modulare Großküchengeräteserie

900XP Halbmodul-Elektro-Bratplatte, verchromt, Tischgerät

391072 (E9FTEDCS00) ELT.-BRATPL. CHROM
GLATT GENEIGT 400 MM

391175 (E9FTEDCS0N) EL.BRATPL.CHROM GLATT
GENEIGT 400MM 230V

Kurzbeschreibung

Artikel Nr.

Elektro-Bratplatte glatt, verchromt, Tischgerät

1 Heizzone (7,5 kW)

- Bratfläche: 330x700 mm, geneigt

- Arbeitstemperatur: 120-280°C

- 1,5 Ltr. Fettauffangbehälter unter der Garzone

- mit dreiseitigem Spritzschutz und Schaber

Hauptmerkmale

- Gerät zur Montage auf offene Unterbauten, Brückenkonsolen oder bodenfreie Systeme.
- Garfläche aus 15 mm dickem, verchromten Fluss-Stahl für optimale Grillergebnisse.
- Große Abflussöffnung in der Platte zum Fettablauf in 1 l Auffangbehälter unter der Grillfläche.
- Incoloy Heizelemente unter der Bratfläche.
- Sicherheitsthermostat und thermostatische Regelung.
- Dreiseitiger, hoher Edelstahl-Spritzschutz, leicht abnehmbar zum Reinigen in einer Geschirrspülmaschine.
- Schaber mit glatten oder gerillten Klingen als Standard.
- Das besondere Design der Regelschalter schützt vor Wassereindringen.
- IPX5 Strahlwasserschutz als Schutz vor Beschädigung beim Reinigen.

Konstruktion

- Nutzfläche glatt.
- Das Gerät ist 930 mm breit als Arbeitsflächenvergrößerung.
- Außenverkleidung aus Edelstahl mit Scotch Brite Schliff.
- 2 mm dicke Deckplatte aus Edelstahl.
- Gerät mit rechtwinkligen Seitenkanten für bündige Verbindung der Gerät nebeneinander ohne Ritzen und Schmutzecken.

Serienmäßiges Zubehör

- 1 St. Reinigungsschaber für glatte Bratplatten PNC 164255

Optionales Zubehör

- Reinigungsschaber für glatte Bratplatten PNC 164255
- Verbindungs-/Dichtungs-Bausatz PNC 206086
- Wasserablauf für Grillplatten, Halbmodul PNC 206153
- Verbreiterung für Wasserstandsäule für Serie 900 PNC 206290
- Seitlicher Handlauf, rechts und links PNC 216044
- Front-Handlauf, 400 mm PNC 216046
- Front-Handlauf, 600 mm PNC 216047

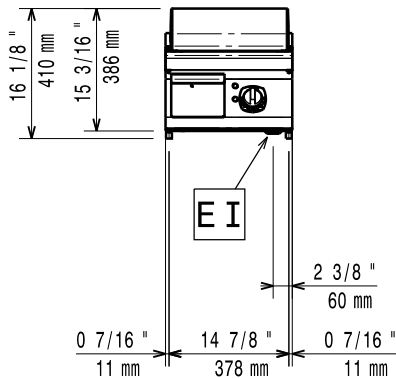
Genehmigung: _____



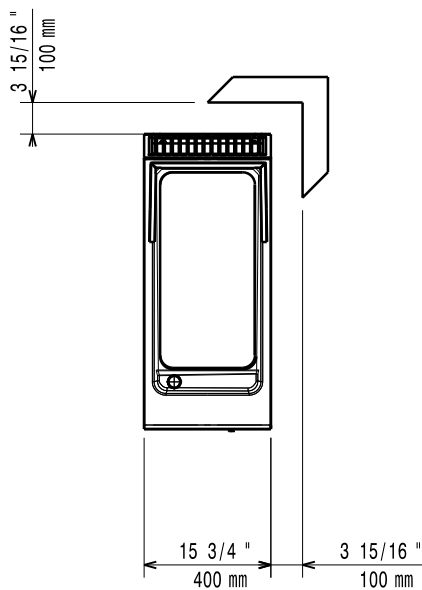
Electrolux

Modulare Großküchengeräteserie 900XP Halbmodul-Elektro- Bratplatte, verchromt, Tischgerät

Front

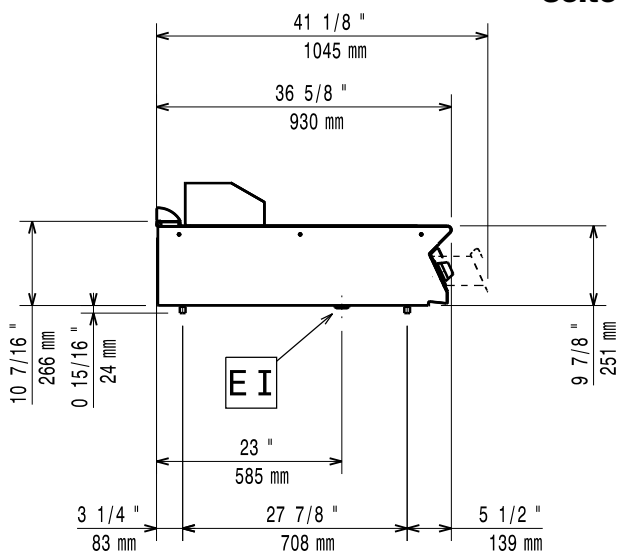


oben



EI = Elektroanschluss

Seite



Elektrisch

Netzspannung:

391072 (E9FTEDCS00) 400 V/3N ph/50/60 Hz

391175 (E9FTEDCS0N) 230 V/3 ph/50/60 Hz

Gesamt-Watt

7.5 kW

Gas

Erdgasdruck:

391072 (E9FTEDCS00) 7" WS (17,4 mbar)

Flüssiggasdruck:

391072 (E9FTEDCS00) 11" WS (27,7 mbar)

Schlüsselinformation

Garflächenlänge: 330 mm

Garflächentiefe: 700 mm

Betriebstemperatur MIN.: 120 °C

Betriebstemperatur MAX.: 280 °C

Nettogewicht: 55 kg

Versandgewicht: 65 kg

Versandhöhe: 540 mm

Versandlänge: 500 mm

Versandtiefe: 1020 mm

Versandvolumen: 0.28 m³

Bei Aufstellung des Geräts auf oder neben ein temperaturempfindliches Möbel o. ä. muss ein Sicherheitsabstand von ca. 150 mm eingehalten oder eine Isoliervorrichtung installiert werden.



**Modulare Großküchengeräteserie
900XP Halbmodul-Elektro-Bratplatte, verchromt, Tischgerät**

Das Unternehmen behält sich das Recht auf Änderungen der Spezifikation vor.