



Electrolux

Modulare Großküchengeräteserie 900XP Ein Becken programmierbare Elektrofritteuse 23 Liter, HP

Technisches Datenblatt

ARTIKEL #
MODELL #

NAME #

SIS #

AIA #



391345 (E9KKLDBAMCG)

Fritteuse elektrisch, 23 l, 1 V-förmiges Becken, Brenner außenliegend, elektronische Regelung, inkl. Fettersystem, inkl. Korbhebeautomatik, inkl. AUTO-COOK-Funktion, 2 Halbkörbe

Kurzbeschreibung

Artikel Nr. _____

Patentierter Lösung zur Gefahrenvermeidung bei Fehlbedienung (Garen mit geringem Fettstand oder Ablassen von heißem Fett); einfache Rücksetzung des Sicherheitsthermostats; Benutzerfreundlichkeit (geringere Temperaturen an den Außenflächen); besserer Schutz vor eindringendem Fett; verstärkte Hubvorrichtung; geeignet für Papierfilter und Fettablaufzubehör; automatische Lastausgleichsprogramme

Hauptmerkmale

- Tiefgezogenes, V-förmiges Becken.
- Externe Infrarot-Heizelemente mit innovativen Deflektoren für eine einfache Reinigung des Fritteusenbeckens und einen sicheren Betrieb.
- Eingebautes Smart-Elektronik-Regelsystem zum Überwachen der Temperatur während des Garvorgangs als Garantie für ein sicheres Ergebnis.
- Überhitzungsschutz-Thermostat als Standard bei allen Geräten.
- Integriertes Fettersystem mit Pumpe für Fettzirkulation.
- Das Gerät ist für das ADVANCED FILTERING SYSTEM mit Papierfiltern zur Entfernung kleinster Speisereste und zur Verlängerung der Ölstandzeit vorbereitet.
- Gerät mit automatischer Korbhebung und Betriebsart AUTOMATISCHES KOCHEN.
- Das Gerät kann 5 Programme (Temperatur und Zeit) speichern und 5 Zusatzprogramme können über den automatischen Garmodus angepasst werden, wodurch die Garzeit automatisch an die Beladung angepasst werden kann.
- Alle wesentlichen Komponenten frontseitig gelagert für leichte Wartung.
- Gerät mit elektronischer Bedienblende.
- Wasserfest nach Schutzart IPX5
- Die spezielle Konstruktion des Schaltschranks bietet einen besseren Schutz gegen Ölverschmutzung.
- Thermostatische Regelung der Fett-Temperatur bis max. 185 °C.
- Serienmäßig mit 2 halben Körben und 1 rechts angeschlagenen Türe für Schrank und Edelstahl-Sedimentfilter.

Konstruktion

- Becken mit gerundeten Innenecken für einfache Reinigung.
- Das Gerät ist 930 mm tief als Arbeitsflächenvergrößerung.
- Außenverkleidung aus Edelstahl mit Scotch Brite Schliff.
- Gerät mit rechteckigen Seitenkanten für bündige Verbindung der Geräte nebeneinander ohne Ritzen und Schmutzecken.
- Das Gerät wird standardmäßig mit vier 50 mm Füßen aus Edelstahl geliefert.

Genehmigung: _____



Electrolux

Modulare Großküchengeräteserie
900XP Ein Becken programmierbare
Elektrofritteuse 23 Liter, HP

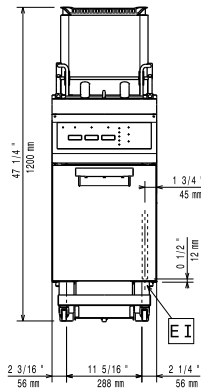
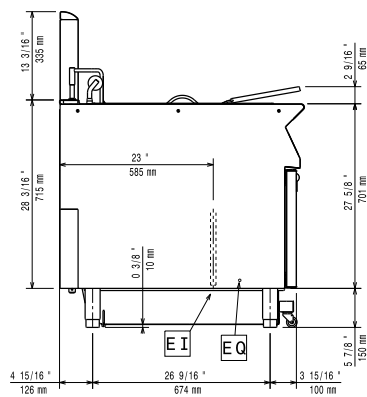


Serienmäßiges Zubehör

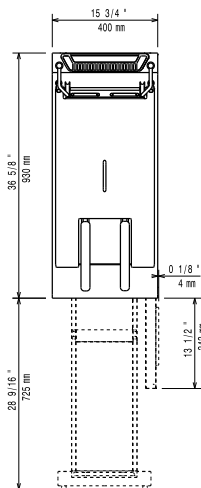
- 1 St. Edelstahl-Ölfilter für 23-Liter-Fritteuse zur Entfernung von Fett- und Lebensmittelresten - 900XP PNC 200086
- 1 St. Tür für offenen Unterschrank PNC 206350
- 1 St. 2 Halbkörbe für 18/23-Liter-Fritteusen PNC 927223

Optionales Zubehör

- - NOT TRANSLATED - PNC 200084
- Set 100 Stk. Papierfilter für 23 Liter Fritteuse HP PNC 200085
- Edelstahl-Ölfilter für 23-Liter-Fritteuse zur Entfernung von Fett- und Lebensmittelresten - 900XP PNC 200086
- Kit für 23-Liter-Fritteuse, Ablaufverlängerung aus hochbeständigem Material mit Edelstahl-Endstücken zum Ablassen von Öl - 900XP PNC 200087
- Verbindungs-/Dichtungs-Bausatz PNC 206086
- Satz mit 4 Rollen, 2 schwenkbar mit Bremse PNC 206135
- 1 Satz geflanschte Füße PNC 206136
- 1 Paar seitliche Fußblenden, nicht für Kühl-/Tiefkühlunterschrank PNC 206180
- Hygienedeckel für 23-Liter-Fritteuse PNC 206201
- Fettablauf-Verlängerungsrohr für Fritteusen PNC 206209
- Rückseitiger Abgaskamin, 400 mm PNC 206303
- Tür für offenen Unterschrank PNC 206350
- Halterung für Rollen und Füße für 23-Liter-Fritteusen und Nudelkocher (900XP) PNC 206372
- 2 Seitenblenden für freistehende Geräte PNC 216134
- Sedimentsammelwanne für 23-Liter-Fritteuse (zum Einsetzen in der Kaltzone) - 900XP PNC 921023
- 2 Halbkörbe für 18/23lt Fritteusen mit Fronthaken PNC 927200
- 1 Vollkorb 18/23lt Fritteusen mit Fronthaken PNC 927201
- 2 Halbkörbe für 18/23-Liter-Fritteusen PNC 927223
- 1 Vollkorb für 18/23-Liter-Fritteusen PNC 927226
- Anti-Blockierstange für Ablaufrohr in 23-Liter-Fritteusen PNC 927227
- Ableitblech für bemehlte Produkte für 23-Liter-Fritteusen PNC 960645

Front

Seite


EI = Elektroanschluss
EQ = Equipotentialschraube

oben

Elektrisch

Netzspannung:
 391345 (E9KKLDBAMCG) 380-400 V/3N ph/50/60 Hz
Gesamt-Watt 18 kW

Schlüsselinformation

Beckenabmessungen (Nutzinhalt) Länge: 340 mm
Beckenabmessungen (Nutzinhalt) Höhe: 575 mm
Beckenabmessungen (Nutzinhalt) Tiefe: 400 mm
Beckeninhalt: 21 lt MIN; 23 lt MAX
Leistung *: 37.6 kg/h
Thermostatbereich: 110 °C MIN; 190 °C MAX
Versandgewicht: 100 kg
Versandhöhe: 1360 mm
Versandlänge: 460 mm
Versandtiefe: 1020 mm
Versandvolumen: 0.64 m³

If appliance is set up or next to or against temperature sensitive furniture or similar, a safety gap of approximately 150 mm should be maintained or some form of heat insulation fitted.

***basierend auf:** ASTM F1361-Deep fat fryers