



Electrolux

Modulare Großküchengeräteserie 900XP Automatischer Gas- Nudelkocher, 150 l, 2 Becken

Technisches Datenblatt

ARTIKEL # _____

MODELL # _____

NAME # _____

SIS # _____

AIA # _____



Electrolux

Modulare Großküchengeräteserie
900XP Automatischer Gas-Nudelkocher, 150 l, 2 Becken



391114 (E9PCGP2RF0)

GAS-NUDELKOCHER 2 X
150-L-BECKEN AUTOM.

Kurzbeschreibung

Artikel Nr.

- Gas-Nudelkocher, mit 2 Becken je 150 Ltr. und 1 Korb, automatisch
- Beckenabmessungen LxBxH: je 625x640x410 mm
 - je Becken mit Überlaufrohr für Schaumablauf
 - je 1 Hebekorb mit automatischer Kippung, Korbkapazität: 15 kg
 - mit 2 Zeitschaltuhren zum Programmieren von Garzeiten
 - 2 große Auslaufhähne mit isoliertem Griff frontseitig

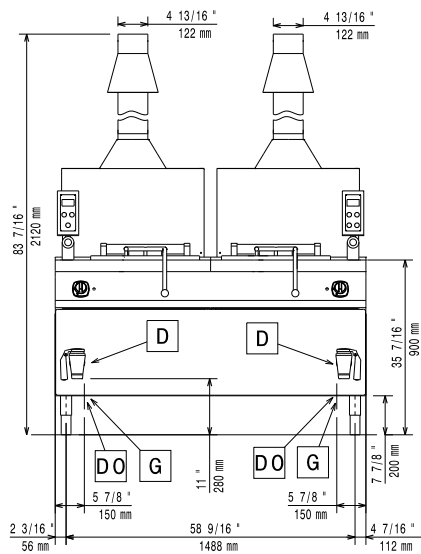
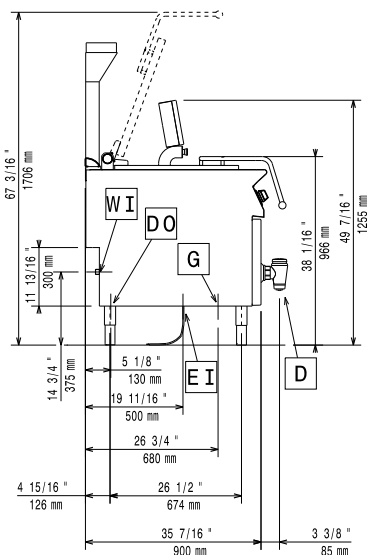
Hauptmerkmale

- Hohe Produktivität und Qualität durch hohe thermische Effizienz und automatische Garzeitregelung.
- Wasserbecken mit Überlaufrohr zum Abschäumen.
- Großer Ablaufhahn, auf den Körbe zum Abtropfen gestellt werden können.
- 150 l Wasserbecken aus CrNiMo-Stahl 1.4404.
- Konstanter Wasserstand durch Wiederbefüllung.
- Automatisches Wasserauffüllen.
- Automatisches Auslösen, wenn das Wasser den Mindeststand erreicht und Fühler mit Magnetventil als Trockengeschutz.
- Digitale Zeitschaltuhr garantiert genaue Einstellung der Garparameter.
- Einfache, funktionale Bedienblende.
- Das besondere Design der Regelschalter schützt vor Wassereindringen.
- Der gehobene Korb wird am Ende des Garzyklus automatisch gekippt.
- Brennerkammer und Tragerahmen aus Edelstahl.
- Brenner aus Edelstahl mit Zündbrenner, Sicherheitsventil und Flammenwächter.
- Piezozündung mit Thermoelement für zusätzliche Sicherheit.
- Extra starker Innenrahmen aus Edelstahl und Außenverkleidung mit Satinschliff.
- IPX5 Strahlwasserschutz als Schutz vor Beschädigung beim Reinigen.

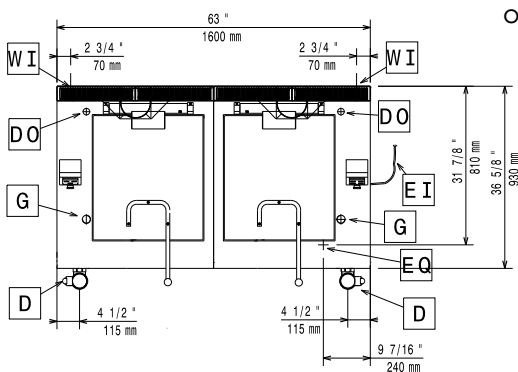
Optionales Zubehör

- Rückstromverhinderer, 150 mm Ø PNC 206132
- Adapterring für Abgaskondensator, 150 mm Ø PNC 206133
- Front-Sockelblende, 1600 mm PNC 206152
- Front-Fußblende, 1600 mm (nicht für Kühl-/Tiefkühl-Unterschrank) PNC 206179
- 1 Paar seitliche Fußblenden, nicht für Kühl-/Tiefkühlunterschrank PNC 206180
- 2 Seitenblenden für freistehende Geräte PNC 216134
- Transportwagen für Universal/Nudelkocher mit kippbarem Behälter PNC 921012
- Wagen mit Hubvorrichtung und abnehmbarem Tank PNC 922403

Genehmigung: _____

Front

Seite


D = Ablauf **WI = Wasserzulauf**
EI = Elektroanschluss
EQ = Equipotentialschraube
G = Gasanschluss

oben


Gas

Gasleistung:	391114 (E9PCGP2RF0)	156814 Btu/h (46 kW)
Standardgasart:		Erdgas
Gasart, Option:		Erdgas
Gaszufuhr:		3/4"

Wasser

Ablauf "D":	2"
Größe der Kaltwasserzuleitung:	3/4"
Gesamthärte:	5 - 50 ppm

Electrolux empfiehlt die Verwendung von aufbereitetem Wasser basierend auf Proben der spezifischen Wasserbeschaffenheit.
 Bitte Anwendenanleitung konsultieren für detaillierte Anforderungen an die Wasserqualität.

Schlüsselinformation

Anzahl Becken:	2
Beckenabmessungen (Nutzinhalt) Länge:	625 mm
Beckenabmessungen (Nutzinhalt) Höhe:	410 mm
Beckenabmessungen (Nutzinhalt) Tiefe:	640 mm
Beckeninhalt (MAX):	150 lt MAX
Versandgewicht:	380 kg
Versandhöhe:	1060 mm
Versandlänge:	1800 mm
Versandtiefe:	1100 mm
Versandvolumen:	2.1 m ³

Bei Aufstellung des Geräts auf oder neben ein temperaturempfindliches Möbel o. ä. muss ein Sicherheitsabstand von ca. 150 mm eingehalten oder eine Isoliervorrichtung installiert werden.